

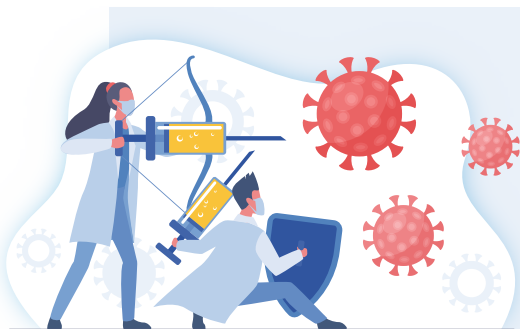


tschechisch / čeština

## Vážené dámy a pánové,

při řízení vozidla a bezpečné přepravě cestujících jste přijali velmi odpovědný úkol. Všichni z vás zaručují mobilitu lidí v Bavorsku.

Vaše práce znamená, že jste každý den v kontaktu s velkým množstvím osob. Proto jste vystaveni velkému riziku infekce. Pokud se nakazíte koronavirem, zvyšuje se také riziko nakažení mnoha dalších lidí. I zde máte zvláštní odpovědnost za své cestující.



**Proto se na vás my, bavorský ministr dopravy a bavorský komisař pro integraci, obracíme s velkou prosbou: Nechte se očkovat.**

Již několik měsíců máme několik velmi dobrých vakcín. Zkušenosti ukazují, že očkování výrazně snižuje riziko nákazy koronavirem a přenosu viru.

**Mnoho milionů lidí v Německu a po celém světě se již nechalo očkovat – včetně nás obou.**

### Můžete se nechat očkovat:

- u svého rodinného lékaře
- v očkovacích centrech (německy/anglicky): [www.impfzentren.bayern](http://www.impfzentren.bayern)
- na různých očkovacích kampaních po celém Bavorsku (německy/anglicky): [www.stmgp.bayern.de/coronavirus/impfung/#Impfen\\_Aktionen](http://www.stmgp.bayern.de/coronavirus/impfung/#Impfen_Aktionen)
- v mnoha firmách a provozech. Možná i u Vás?

Pokud máte jakékoli dotazy nebo si nejste jisti, požádejte o radu svého lékaře nebo zavolejte na bezplatné číslo 116 117 (zdravotní pohotovost).

### Informace z Institutu Roberta Kocha – také ve vašem rodném jazyce – naleznete zde:

- [www.rki.de/DE/Content/Infekt/Impfen/Materialien/COVID-19-Vektorimpfstoff-Tab.html](http://www.rki.de/DE/Content/Infekt/Impfen/Materialien/COVID-19-Vektorimpfstoff-Tab.html)
- [www.rki.de/DE/Content/Infekt/Impfen/Materialien/COVID-19-Aufklaerungsbogen-Tab.htm](http://www.rki.de/DE/Content/Infekt/Impfen/Materialien/COVID-19-Aufklaerungsbogen-Tab.htm)

Pomozte nám – koronavirus můžeme porazit jen společně!



**Kerstin Schreyer**  
Bavorský státní ministr pro  
bydlení, stavebnictví a dopravu



**Gudrun Brendel-Fischer**  
Komisař pro integraci  
bavorské zemské vlády